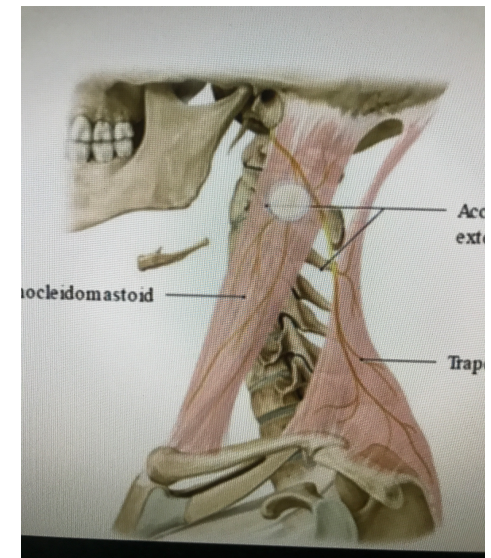


Dyskinésie scapulaire par atteinte du trapèze (nerf spinal accessoire (moteur exclusif))

- Trapèze : innervé branche externe du nerf spinal
- Atteinte du nerf
 - Douleurs creu sus claviculaire (etirement) Disparition du relief du trapèze supérieur (iatrogène) et chute de l'épaule
 - Difficulté à l'abduction moins de 90° et l'elevation
- Causes iatrogène (chirurgie GG , ponction ..)
traumatique
- EMG, IRM
- Traitement rééducation et suivi EMG
- Chirurgie en l'absence de récupération



Snapping scapula accrochage scapulaire

- Ressaut visible et audible
- Gène douloureuse
- Causes locales
 - Tumeur : ostéochondrome, elastofibrome; tubercule de Luschka
 - Bursite
 - Cal vicieux après fracture scapula ou fracture de côte
 - Cyphose scoliose