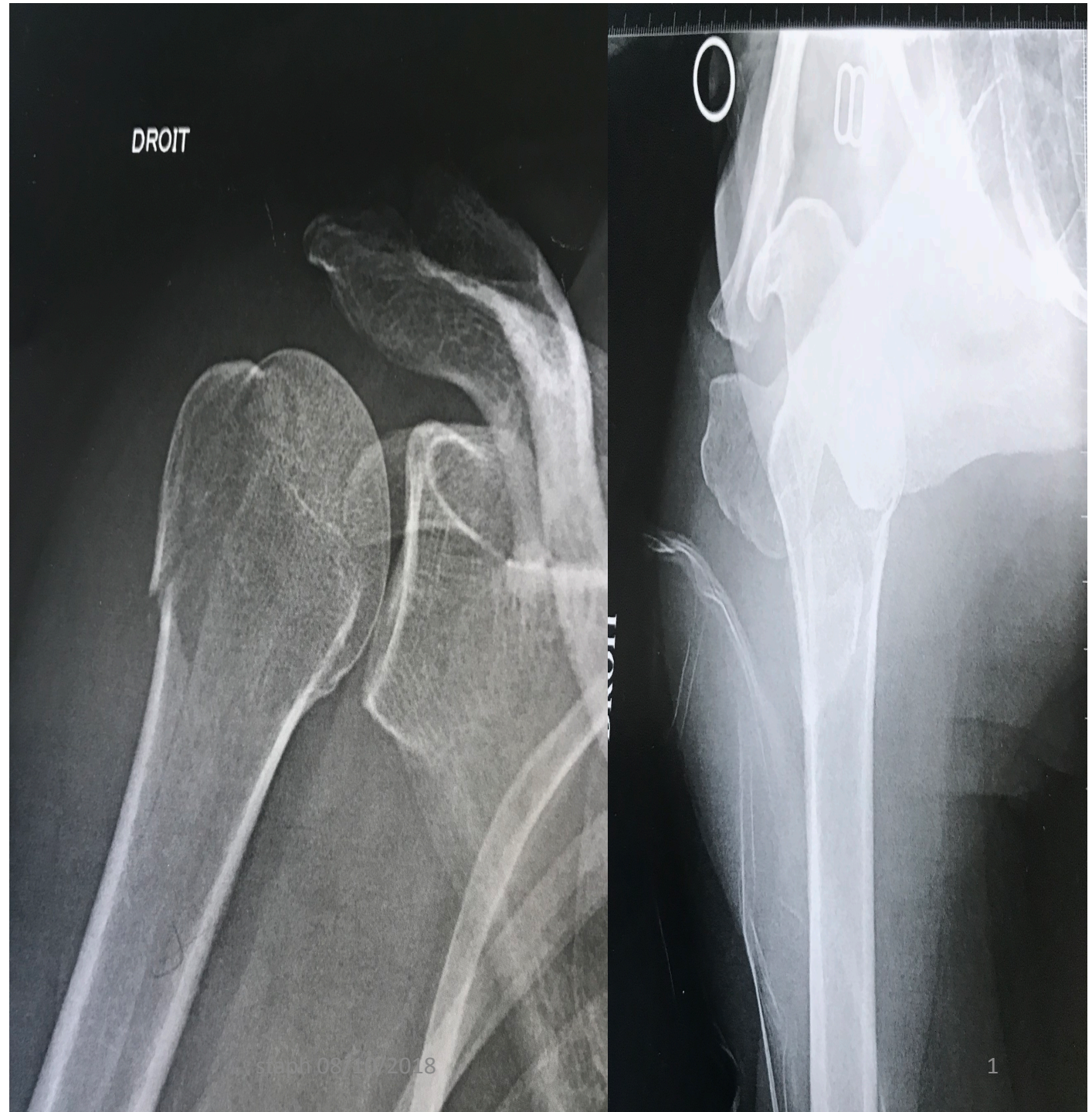


Patiente 40 ans  
Luxation GH épaule  
droite

Paralysie radiale  
Fracture ES humérus

Conduite  
thérapeutique



# SFA Marseille 2018: O. BARBIER

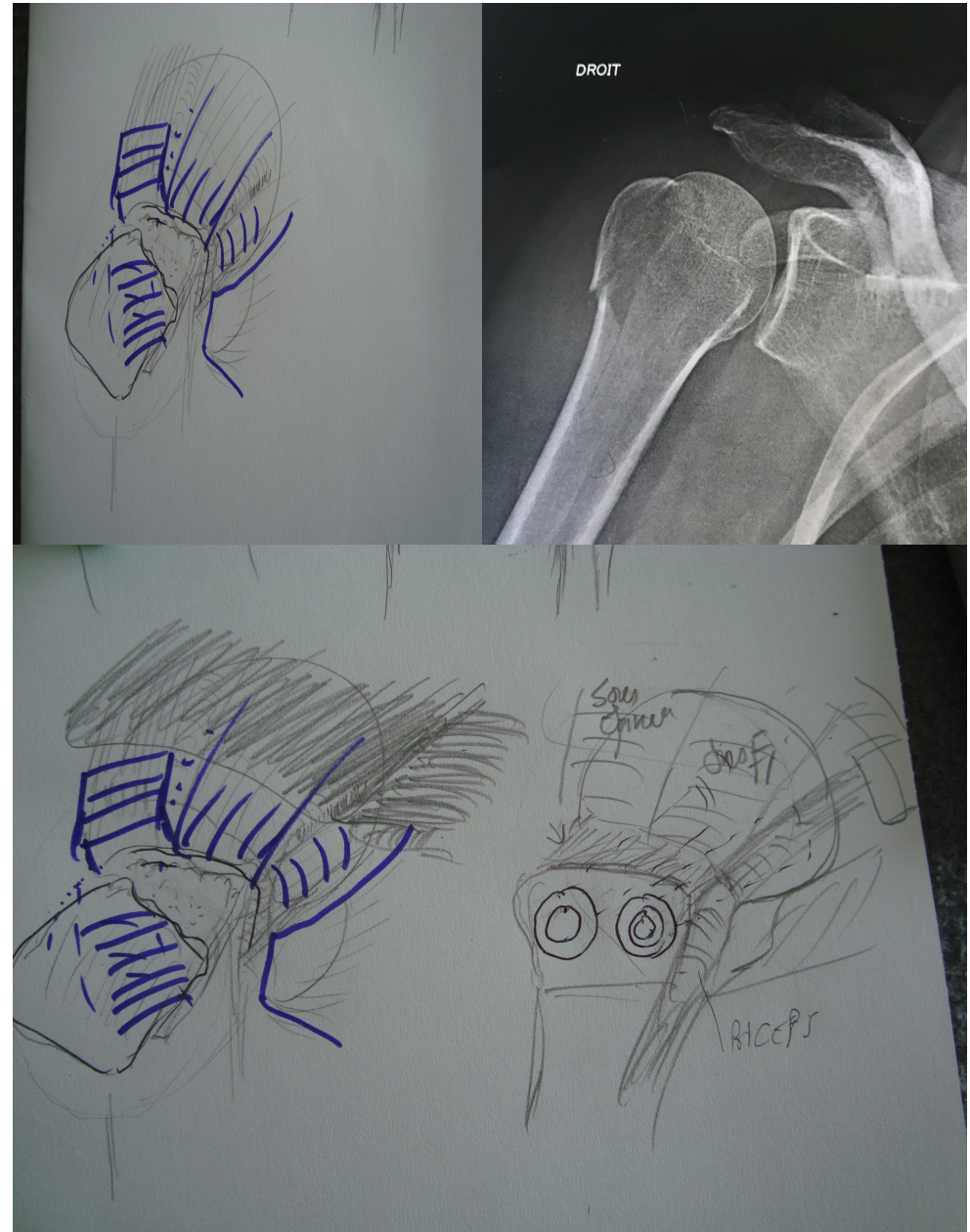
Déplacement de 3 à 5 mm:  
chirurgie

Fracture accompagnée 30 p 100  
luxation

Dans 20 p 100 chirurgicales

Classification de Muntch 2014

Risque de cal vicieux



Voie  
transdeltoidienne

